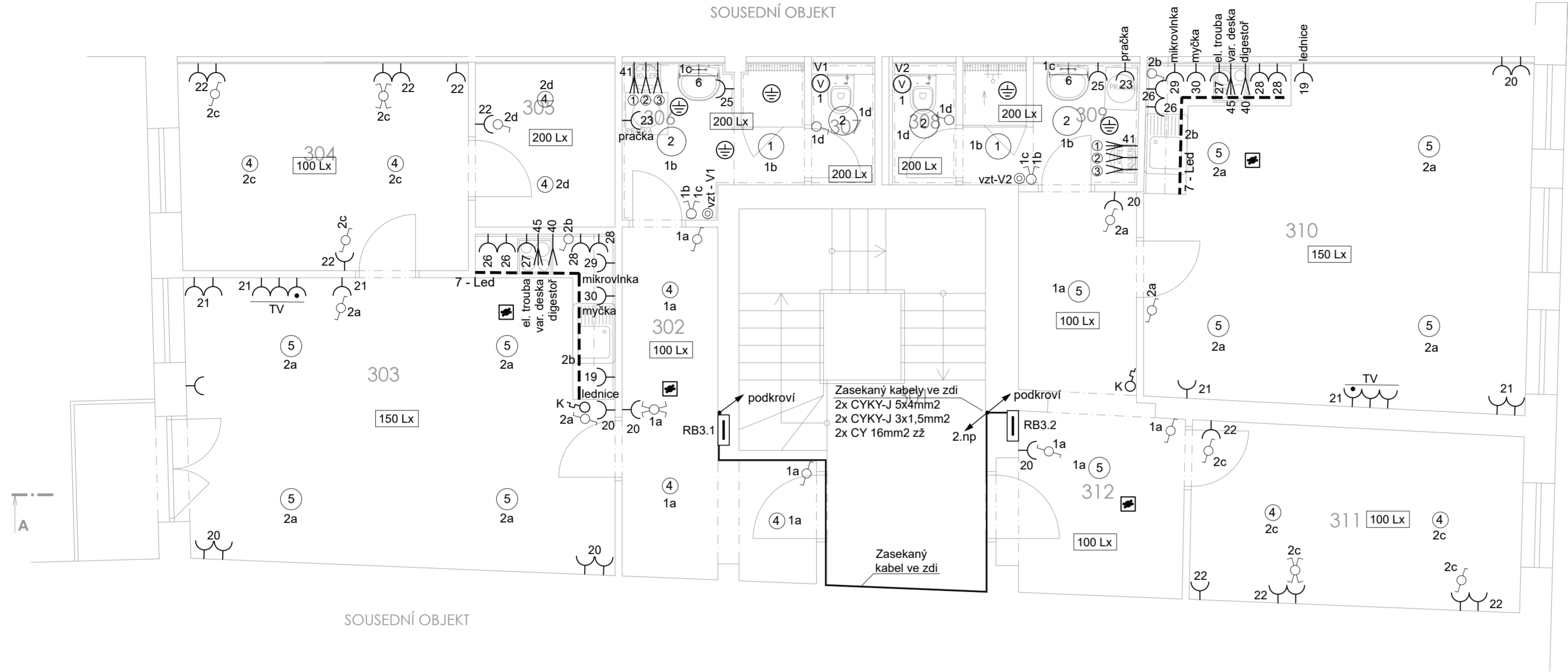


. PODLAŽÍ



SOUSEDNÍ OBJEKT

TABULKA MÍSTNOSTÍ								
Číslo	Účel místnosti	Plocha	Podlaha	Strop	Stěny	Strop	Stěny	Strop
301	SCHODIŠŤOVÁ HALA	16,4	PVC PLASTOVÁ LŮŠTA	0-50% 0-50%	ŠTUKOVÁ OMITKA MALBA	0-30% 0-30%	ŠTUKOVÁ OMITKA MALBA	0-30% 0-30%
302	CHODBA	7,5	PVC PLASTOVÁ LŮŠTA	N	ŠTUKOVÁ OMITKA MALBA	0-30% N	ŠTUKOVÁ OMITKA MALBA	0-10% N
303	OBÝVACÍ POKOJ + KK	26,2	PVC PLASTOVÁ LŮŠTA	N	ŠTUKOVÁ OMITKA MALBA	0-30% N	ŠTUKOVÁ OMITKA MALBA	0-10% N
304	LOŽNICE	12,4	PVC PLASTOVÁ LŮŠTA	N	ŠTUKOVÁ OMITKA MALBA	0-60% N	ŠTUKOVÁ OMITKA MALBA	0-10% N
305	ŠATNA	4,8	PVC PLASTOVÁ LŮŠTA	N	ŠTUKOVÁ OMITKA MALBA	0-60% N	ŠTUKOVÁ OMITKA MALBA	0-10% N
306	KOUPELNA	4,6	KERAMICKÁ DLAŽBA	N	ŠTUKOVÁ OMITKA MALBA KERAMICKÝ OBKLAD	N N N	ŠTUKOVÁ OMITKA MALBA	N N N
307	WC	1,6	KERAMICKÁ DLAŽBA	N	ŠTUKOVÁ OMITKA MALBA KERAMICKÝ OBKLAD	N N N	ŠTUKOVÁ OMITKA MALBA	N N N
308	WC	1,3	KERAMICKÁ DLAŽBA	N	ŠTUKOVÁ OMITKA MALBA KERAMICKÝ OBKLAD	N N N	ŠTUKOVÁ OMITKA MALBA	N N N
309	KOUPELNA	4,6	KERAMICKÁ DLAŽBA	N	ŠTUKOVÁ OMITKA MALBA KERAMICKÝ OBKLAD	N N N	ŠTUKOVÁ OMITKA MALBA	N N N
310	OBÝVACÍ POKOJ + KK	31,3	PVC PLASTOVÁ LŮŠTA	N	ŠTUKOVÁ OMITKA MALBA	0-10% N	ŠTUKOVÁ OMITKA MALBA	0-10% N
311	LOŽNICE	12,1	PVC PLASTOVÁ LŮŠTA	N	ŠTUKOVÁ OMITKA MALBA	0-30% N	ŠTUKOVÁ OMITKA MALBA	0-10% N
312	CHODBA	6,0	PVC PLASTOVÁ LŮŠTA	N	ŠTUKOVÁ OMITKA MALBA	0-30% N	ŠTUKOVÁ OMITKA MALBA	0-10% N
S	STÁVAJÍCÍ STAV	N	NOVĚ NAVRHOVANÉ	O	OPRAVA STÁVAJÍCÍHO ( _% – ROZSAH OPRAVY)			

#### LEGENDA - ELEKTROKOTEL

- ① ELEKTROKOTEL + ZÁSOBNÍK VODY 6kW/8,7A/400V
- ② CY 6mm2 OCHRANNÉ POSPOJENÍ
- ③ HDO Z ROZVADĚČE RB3.X
- ④ PROSTOROVÝ TERMOSTAT

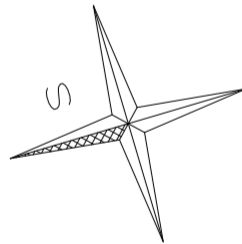
NEDILNOU SOUČÁSTÍ TÉTO VÝKRESOVÉ ČÁSTI DOKUMENTACE JE TECHNICKÁ ZPRÁVA!!!

Tato dokumentace je určena pouze pro stavební řízení (SŘ).  
V tomto stupni je proveden pouze hrubý návrh a zpracovatel  
této projektové dokumentace nepřebírá jakékoliv záruky a odpovědnost za případné  
škody, vzniklé použitím této dokumentace k jiným účelům, než k jakým je určena.

PROJEKT EI POUZE PRO STAVEBNÍ ŘÍZENÍ (SŘ)  
PROUDOVÁ SOUSTAVA: TN-S 3+N+PE 50Hz 230/400V  
OCHRANA: AUTOMATICKÉ ODPOJENÍ OD ZDROJE DLE  
ČSN 33 2000-4-41, ZVÝŠENÁ OCHRANNÝM POSPOJENÍM,  
PROUDOVÝM CHRÁNIČEM.

#### LEGENDA:

- ① PŘISAZENÉ LED SVÍTIDLO, 18W, 4000K, 1530lm, IP44
- ② PŘISAZENÉ LED SVÍTIDLO, 32W, 4000K, 2880lm, IP44
- ③ PŘISAZENÉ LED SVÍTIDLO, 15W, 4000K, 2300lm, IP66
- ④ PŘISAZENÉ LED SVÍTIDLO, 24W, 4000K, 2240lm, IP20
- ⑤ PŘISAZENÉ LED SVÍTIDLO, 30W, 4000K, 2640lm, IP20
- ⑥ NÁSTĚNNÉ LED SVÍTIDLO NAD ZRCADLO 7W, 4000K, 560lm, IP44
- 7 - Led LED pásek 24V DC, 14W/m, 4000K, IP67  
+ zafrézovaný hliníkový profil 12mm  
+ zdroj 60W, 230V AC/24V DC, IP20
- xxx Lx MINIMÁLNÍ HLADINA OSVĚTLENOSTI
- SPÍNAČ POLOZAPUŠTĚNÝ, ŘAZENÍ 1, 10A/250V, IP20
- PŘEPÍNAČ SÉRIOVÝ POLOZAPUŠTĚNÝ, ŘAZENÍ 5, 10A/250V, IP20
- PŘEPÍNAČ STŘÍDAVÝ POLOZAPUŠTĚNÝ, ŘAZENÍ 6, 10A/250V, IP20
- PŘEPÍNAČ KŘÍŽOVÝ POLOZAPUŠTĚNÝ, ŘAZENÍ 7, 10A/250V, IP20
- SPÍNAČ POLOZAPUŠTĚNÝ, ŘAZENÍ 1, 10A/250V, IP44
- OVLADAČ TLAČÍTKOVÝ 1/0, 10A/230V, IP20
- TERMOSTAT 10A/230V (ELEKTROKOTEL)
- ZÁSUVKA JEDNONÁSOBNÁ, 16A/250V, IP20
- ZÁSUVKA JEDNONÁSOBNÁ, 16A/250V, SE SVOD.PŘEPĚTÍ TRÍDY "D" (TYP 3), IP20
- ZÁSUVKA JEDNONÁSOBNÁ POLOZAPUŠTĚNÁ, 16A/250V, IP44
- ELEKTRICKÝ VÝVOD 230V
- ELEKTRICKÝ VÝVOD 400V
- VENTILÁTOR 230V S DOBĚHEM 0,035kW/230V
- MULTISENZOROVÝ AUTONOMNÍ HLÁSIČ
- ZNAČKA POSPOJENÍ
- ROZVADĚČ NN
- PŘÍPOJKOVÁ SKŘÍŇ
- STOUPACÍ VEDENÍ - ENERGIE SE PŘENÁŠÍ NAHORU
- STOUPACÍ VEDENÍ - ENERGIE PŘÍCHÁZÍ ZDOLA



Veškerá práva vyhrazena. Tento výkres a detail je majetkem projektanta a nesmí být použit celý ani z části bez písemného souhlasu.

ZODP.PROJEKTANT	PROJEKTANT	
KAREL SVOBODA		
KRESLIL	RADEK ZDRAŽIL	
OBEC	JIHLAVA	
KRAJ	VYSOČINA	

ING. PETR MYSLIVEC

Waldhauserova 948, 580 01, Havlíčkův Brod  
IČO : 66 26 67 34 , CKAIT : 07 00 832  
tel. + 420 777 236 004, e-mail : pmyslivec@seznam.cz

INVESTOR : Statutární město Jihlava  
MASARYKOVO NÁMĚSTÍ 97/1, 586 01 JIHLAVA

STAVEBNÍ ÚPRAVY OBJEKTU JOŠTOVA č.p. 3					NÁZEV AKCE
D.1.4.2 Elektroinstalace					
k.ú. JIHLAVA č.par. 11					
ZAKÁZ. Č.	DATUM	ÚČEL	SŘ	MĚŘÍTKO	1 : 50
ZK23/44	07/2023				
NÁZEV VÝKRESU				Č.V.	D.1.4.2-03
PŮDORYS 3.NP					